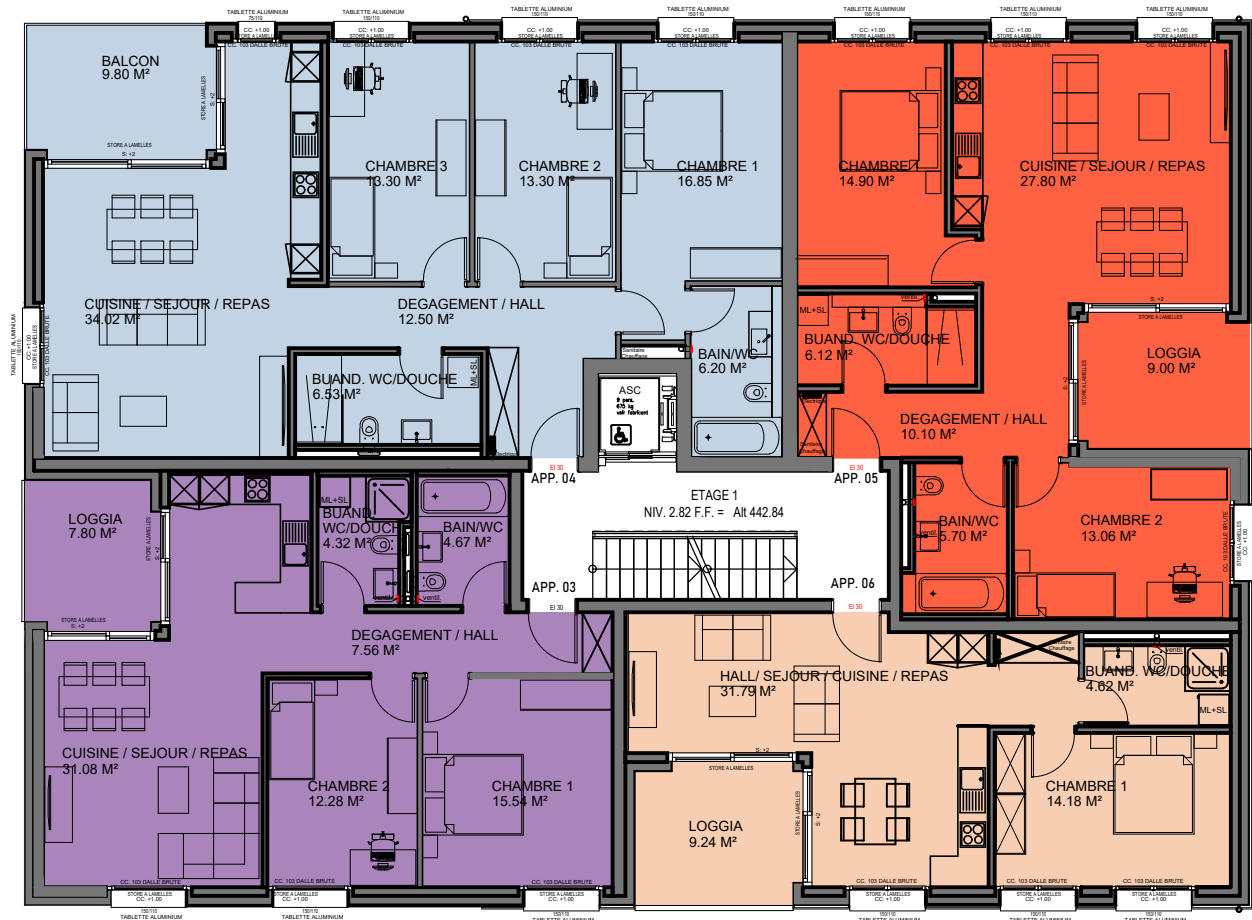


PPE APPARTEMENT - 04 - 4 1/2 PCES

SURFACE NETTE HABITABLE 102.70 m² env.
 SURFACE NETTE BALCON 9.80 m² env.
 SURFACE NETTE CAVE 4.10 m²
 SURFACE NETTE PLACE DE PARC N°03

PPE APPARTEMENT - 05 - 3 1/2 PCES

SURFACE NETTE HABITABLE 77.68 m² env.
 SURFACE NETTE LOGGIA 9.00 m² env.
 SURFACE NETTE CAVE 3.30 m²
 SURFACE NETTE PLACE DE PARC N°09

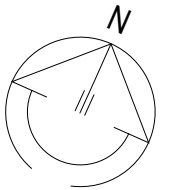


PPE APPARTEMENT - 03 - 3 1/2 PCES

SURFACE NETTE HABITABLE 75.45 m² env.
 SURFACE NETTE LOGGIA 7.80 m² env.
 SURFACE NETTE CAVE 4.10 m²
 SURFACE NETTE PLACE DE PARC N°04

PPE APPARTEMENT - 06 - 2 1/2 PCES

SURFACE NETTE HABITABLE 50.59 m² env.
 SURFACE NETTE LOGGIA 9.24 m² env.
 SURFACE NETTE CAVE 3.30 m²
 SURFACE NETTE PLACE DE PARC N°08



PPE

Au Matzè 8
 1772 Grolley
 Tél. 026 322 13 11
 E-mail : info@probatech.ch

ECHELLE :	1:150
DATE :	22.05.2024
FORMAT :	A3
DESSINATEUR :	ES
MODIFICATIONS	
a	
b	
c	
d	
e	
f	
g	
h	
AFFAIRE N°	0524
PLAN N°	02

Probatech Promotions SA à Grolley
 Démolition des bâtiments existants et construction d'un
 bâtiment de 10 appartements à Dornidier

ETAGE 1
EXECUTION